

TJシリーズ導入事例

マクセルイズミ株式会社

製品の個装箱へ、TJ-4620TN-CUで
製品ラベルの発行

製造



事業
内容

各種電設工具、油圧機器の製造販売・
各種電気製品の製造販売

導入
目的

個装箱へ梱包後の製品管理のため、
製品ラベルの貼り付けが必要

導入
機種

TJ-4620TN-CU 1台

■会社概要

創 業	1939 (昭和14) 年4月
代 表 者	代表取締役社長 榎 直人
従 業 員 数	283名 (2021年3月31日現在)
事 業 所	長野県松本市大字笹賀3039番地
U R L	https://www.izumi.maxell.co.jp/

ラベル作成ソフトBartenderとラベルプリンターの連携で効率化。 1日800枚のラベル作成・貼付け作業時間を半分以上削減!

! TJ-4620TN-CU導入の背景

1日の製品出荷数が増え、
効率化を求められていた

- ラベル作成ソフトが古く使いづらい
- ファイル検索、
ファイル数制限に課題あり
- ラベルプリンターの老朽化

マクセルイズミでは工具・家電製品を幅広く製造販売しており、工具製品は多品種・少量生産で管理も複雑で、ラベルの種類も多岐に渡ります。その製品ごとの管理のために工具本体を入れるケースとそれを梱包する外装箱へ製品ラベルの貼り付けを行っています。1日の製品出荷数が増えていく中で、プリンター自体の老朽化と、ラベル作成ソフトの使い勝手が作業時間に多くの影響を与えており、不便な状態が続いていました。そんな中でブラザーのラベルプリンターに出会いました。



! TJ-4620TN-CUを選択した理由

高速印刷、デザイン、
製品コスト全てにおいて満足

- 導入しやすい製品価格
- 大量発行、高速印刷
- ラベルソフトとの連携

導入しやすい製品価格はもちろん、充実した機能とスペック、取り扱いやすさ、プロダクトデザインも優れていると感じました。1日に800枚ラベル印刷をするため、高速で大容量タイプを求めており、耐久性にも優れて長く使えと判断し導入しました。これまで使用していたラベルとリボンの使用可否の検証について、2ヶ月の検証期間を用意していただき、手厚いサポートもいただいたことで、導入に向けた準備をスムーズに行うことができました。また既存のデータがラベル編集ソフト「BarTender」と連携できたことが導入の決め手にもなりました。



! TJ-4620TN-CU導入の成果

ラベル貼り付け作業の
大幅削減

- 作業時間は半分以下になった
- ラベル作成ソフトの
使いやすさ

ラベル作成ソフト「BarTender」を使用したラベル管理によって、ラベルの作成が容易になり、ブラザー製品との連携もとてもスムーズで、作業効率が大幅に改善されました。ラベル作成から印刷、貼り付けまでの作業時間は半分近く削減され、梱包担当者からは喜びの声が上がっています。製品個装箱へのラベル貼り付け業務の成功とともに、他のラベル発行業務においても順次ブラザー製品へ移行する検討をしており、将来的にはラベル印刷のインライン化を検討しています。



ご導入いただいた代表的機種

TJ-4620TN-CU

高速・大量発行に適したインダストリアルモデル
4インチ熱転写/感熱兼用ラベルプリンター



TJ-4620TN-CU

衝撃に強い、タフな構造の金属製フレームボディ

トラブル時に業務を長時間止めない簡単メンテナンス

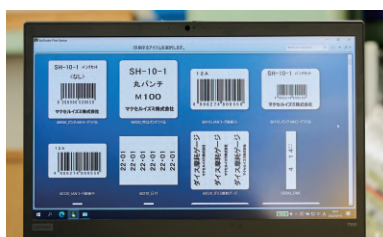
大容量の消耗品で交換頻度が減り、作業の効率化

ラベル作成ソフト「BarTender」の導入で、 ラベルの作成から印刷まで 大幅なスピードアップを実現しました。



BarTender
BY SEAGULL SCIENTIFIC

① BarTenderでは作成したラベルがPC上で一覧で表示されます。



② 検索窓のキーワードを入力すると瞬時該当する候補が表示されます。



③ 表示されたラベルの編集も可能。



④ スピーディに印刷され完了。



⑤ 工具本体を入れる製品ケース、梱包する外装箱へ製品ラベルの貼り付け、出荷します。



■お客様の声

製品スペックと価格は最適、
導入までの手厚いサポートが決め手

マクセルイズミ株式会社 |
工具事業本部 製造部 生産技術課 チーフリーダ |
青柳 利範 様



新しいラベルプリンターを検討している中で、なかなか求めるものが見つかりませんでしたが、ブラザーから少し前に発売されたラベルプリンターに出会い、価格・スペック・使い勝手、全てがマッチして導入検討を始めました。製品の導入まで2ヶ月の試験運用期間を設けていただき、他社ラベルの相性なども親切丁寧に対応いただいたことで、安心して導入することができました。作業現場の効率が大幅に改善できたので、今後工場のインラインにおいてもブラザー製品で検討をしていきたいと考えています。

■お客様の声

作業時間は半分以下に
改善されました

マクセルイズミ株式会社 |
工具事業本部 製造部 生産技術課 |
矢野 幸恵 様



ブラザーのラベルプリンターを導入してから、作業時間は半分以下に改善されたと思います。以前使用していた機種より、ラベルやインクリボンの交換の取り扱いがしやすく、ラベルの種類が多いので作業負担が軽くなりました。ラベル作成もBarTenderで簡単に作成でき、印刷も高速プリントされるので、ラベル貼り付けまでの作業がかなり改善され、もっと早くに導入していればよかったです。笑

導入事例紹介サイト



ブラザー製品により、さまざまな課題を解決し業務改善に成功された事例の数々をご紹介します。
<https://www.brother.co.jp/product/biz/business-navi/case/index.aspx>

このカタログの掲載商品、並びに内容についての詳しいことは、お近くの販売店でご相談ください。もし、販売店でお分かりにならないときは、下記ブラザーコールセンターにおたずねください。

brother

ブラザー販売株式会社
<https://www.brother.co.jp/>

〒467-8577 名古屋市瑞穂区苗代町15-1

ブラザーコールセンター
<https://www.brother.co.jp/support/>
電話番号:0570-061030
受付時間:9:00~12:00/13:00~17:00(月~金)

※土日祝・弊社指定休日を除きます。コールセンターの電話番号・受付時間を変更する場合は弊社Webサイトにてご連絡します。

■お買い求め、ご相談は、

このカタログの内容は、2022年3月現在のものです。